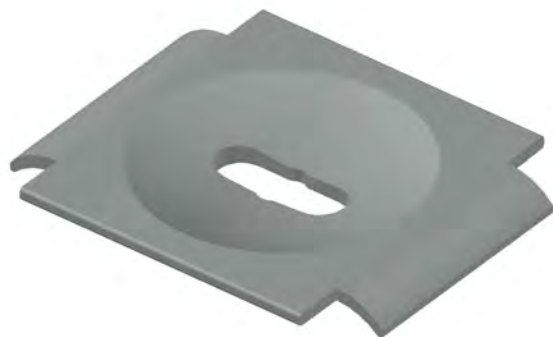


## VISTA 3D



## NORMAS DE REFERENCIA

CERTIFICACIÓN OFICIAL MEXICANA ANCE :  
 - NMX-J-511-2011

NORMAS DE REFERENCIA NACIONALES  
 (RECUBRIMIENTOS):  
 - NMX-D-122 NMX-H-074 NMX-004 NMX-013

APROBACIÓN NORMA OFICIAL MEXICANA DE  
 INSTALACIONES ELECTRICAS:  
 - NOM-001-SEDE-2012 INSTALACIONES ELECTRICAS

NORMAS DE REFERENCIA INTERNACIONALES:  
 ASTM 635A, NF A 91-102, NF A 91-121 / NF A 91-122  
 NFX 41002, NFEN 12330, IMQ & NF IEC-61537



## CARACTERISTICAS

## TIPOS DE ACABADO

- Electrozincado EZ (Interiores) - 15 a 20 Micrometros
- Galvanizado por Inmersión en Caliente GAC (Exteriores)  
60 a 80 Micrometros
- Acero Inoxidable INOX (Ambiente Ácido Alcalino)  
304L-316L

## CÓDIGO

- MG-51-402EZ
- MG-51-202GAC
- MG-51-602INOX304
- MG-51-802INOX316L

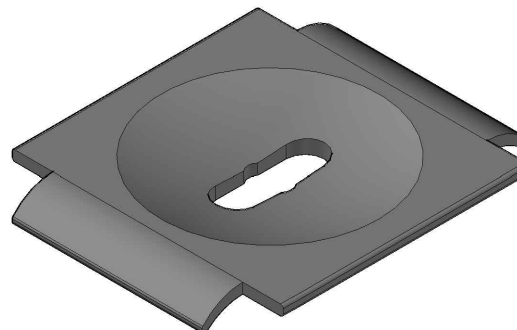
## APLICACIONES

Fijación a unicanal con alta resistencia mecánica  
 Sujeción a techo con varilla roscada máximo 5/16"  
 Fijación en horizontales y verticales

## INFORMACIÓN FÍSICA

Fabricada en lamina de acero al carbón rolada en frio  
 Calibre de lamina 14 (1.9mm)

## DIFERENCIAS COMPETITIVAS



## VISTA FRONTAL

